

FICHE TECHNIQUE

POLY-SONS FAIT SON SHOW

Spectacle musical avec 3 interprètes.

Durée du spectacle : 55 minutes sans entracte.

Jauge de la salle : maximum 250 personnes (plus nous contacter).

Espace minimum : environ 8m largeur / 6m profondeur / 3m hauteur

Temps de montage : 1 à 2 Services si il y a un pré montage lumière fait au préalable.

Personnel nécessaire : 1 régisseur lumière et un régisseur son.

La salle : Sol noir, boîte noire pendrillonnée.

SON

A jardin

Ligne 2 : Chant Sab. 1 SM 58 sur grand pied

Ligne 4 : Caisse claire dessus. 1 SM 57 sur grand pied

Ligne 5 : Caisse claire dessous. 1 statique sur petit pied

Ligne 6 : Xylo. 1 SM 57 sur grand pied

Ligne 7 : Grosse caisse 1 : Micro grosse caisse ou 1 SM 57 (pas de pied)

Au centre

Ligne 1 Chant Phil. 1 micro HF

Ligne 8 : Guitare 1 DI

Ligne 9 : Clarinette. 1 SM 57 sur grand pied

Ligne 10 : Grosse caisse 2 : micro grosse caisse ou 1 SM 57 (pas de pied)

A cour

Ligne 3 : Chant Thom. 1 SM 58 sur grand pied

Ligne 11 : Ambiance pieds Thom. 1 Statique sur petit pied

Ligne 12 : Contrebasse. 1 DI.

Au lointain

Ligne 13 : Ambiance étagères jardin. 1 statique sur grand pied

Ligne 14 : Ambiance étagères cour. 1 statique sur grand pied

En résumé : Micros

2 SM 58

3 SM 57

2 micros grosse caisse (sinon 2 SM 57 en plus)

4 micros statiques

Pieds

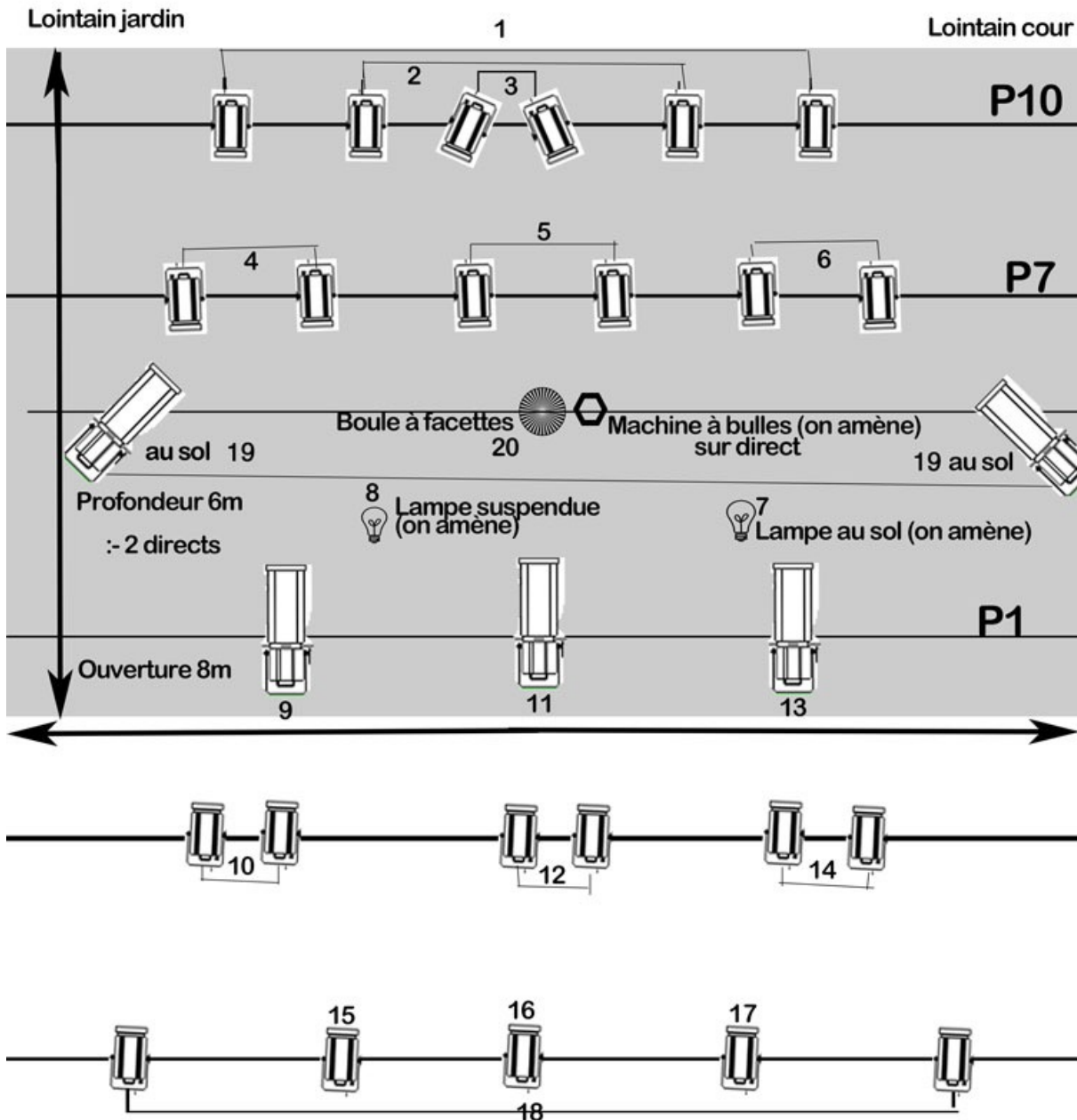
6 grands pieds

3 petits pieds

Système de diffusion adapté à la salle avec SUB et 3 retours.

Dans le cas d'une salle non équipée nous contacter : **PHILIPPE 06 82 01 56 53**

LUMIÈRE



5 découpes
 23 PC 1K
 1 PC 2K
 Prévoir 2 directs

1 boule à facettes
 1 machine à brouillard

LES GÉLATINES

1, 2 = L200 + R114 (ou 119)
 3 = L106 + R 114 (ou 119)
 4, 5, 6 = L180 + R 114 (ou 119)
 10, 12, 14, 15, 16, 17, 18 = L 152 + R 114 (ou 119)
 9, 11, 13 rien
 19 Iris (découpes pour boule à facette)
 Prévoir l'éclairage de la salle sur le jeu (21)

POLY- SONS FAIT SON SHOW
 Philippe 06 82 01 56 53

1/ ENTREE PUBLIC : 1, 2 à 60% + 4, 5, 6 à 60% + 8 à 30% + Salle à 60%

2/ PHIL ENTRE : 1,2 à 60% + 4, 5, 6 à 60% + 8 à 25% + 12 à 60% + 10, 14 à 30% + Salle à 40%
(TOM PUIS SAB RENTRE)

3/ PHIL CHANTE : 1,2 à 80% + 4, 5, 6 à 100% + 8 à 30% + 12 à 60% + 10, 14 à 40%

4/ FIN CHANSON PHIL REcul : 1, 2 à 100% + 14 à 20%

5/ SAB AVANCE : 1, 2 à 100% + 14 à 20% + 8 à 30% + 4 à 60% + 9 à 40%

6 / PHIL AVANCE : 1, 2 à 100% + 14 à 20% + 8 à 30% + 4, 5 à 60% + 10,12 à 40%

7/ TOM JOUE DE CONTREBASSE : 1, 2 à 100% + 8 à 30% + 4, 5, 6 à 60% + 10, 12, 14 à 40%

8 / REFRAIN 1. ON CHANTE TOUS : 1, 2 à 100% + 4, 5, 6 à 100% + 10, 12, 14 à 60% + 7 à 80%

ATTENTION : FIN CHANSON NOIR COOL

9 / DE SUITE À LA FIN DU NOIR (et Phil parle) : 1,2 à 100% + 4, 5, 6 à 100% + 8 à 35% + 12 à 60% + 10, 14 à 40% + Salle 20%

10/ VENTILLATEUR (sorcière) : 1,2 à 40% + 3 à 80% + 4, 5, 6 à 100% + 10, 14 à 15% + 12 à 30 % + 15, 16, 17 à 50%

11/ LES ENFANTS REPARTENT (UKULÉLÉ) : 1,2 à 100% + 4, 5, 6 à 100% + 8 à 35% + 12 à 60% + 10, 14 à 40% (salle à la main)

12/ PHIL PARLE (tuyaux gris): 1,2 à 100% + 4, 5, 6 à 100% + 8 à 35% + 12 à 60% + 10, 14 à 40% + Salle 25%

13 / CHANSON LE BAIN (PHIL GUITARE) : 1,2 à 100% + 3 à 40% + 4, 5, 6 à 100% + 8 à 40% + 12 à 60% + 10, 14 à 40% + Salle 10%

14/ PHIL PARLE (Concerto tuyaux rouges) : 1,2 à 100% + 4, 5, 6 à 100% + 10, 12, 14 à 60% + Salle 20% + 15, 16, 17 à 80% + 18 à 100%

15/ TOM DERBOUKA , LES BONNES MANIÈRES: 1, 2 à 100% + 7 à 80% + 4, 5, 6 à 100% + 10 à 60%, 12, 14 à 50% + 7 à 80%

16/ PHIL DIT « ET 1, 2 ET 1, 2, 3, 4 (CHANSON ROCK) : 9, 11, 13 à 80% + 19 à 100%

ATTENTION : SOLO GUITARE

PHIL DESCEND : **ALUMER LA SALLE**

PHIL REMONTE : **ETREINDRE LA SALLE**

FIN PHIL SAUTE / **NOIR CUT**

17/ SALUT : 10, 12, 14, 15, 16, 17 à 80% + 4, 5, 6 à 100% + 2 à 100% + 7 à 80%

18/SORTIE PUBLIC : salle à 60 % + 1, 2 à 100%+ 4, 5, 6 à 80% + 8 à 30%

LA CONDUITE SEULE

1/ ENTREE PUBLIC

2/ PHIL ENTRE (PUIS TOM PUIS SAB RENTRE)

3/ PHIL CHANTE « EN PISTE »

4/ FIN CHANSON PHIL REcul AVEC LES CLOCHES

5/ SAB AVANCE ET JOUE DU MÉTALLO

6 / PHIL AVANCE JOUE DE LA GUITARE

7/ TOM JOUE DE CONTREBASSE

8 / REFRAIN 1. ON CHANTE TOUS LES 3

ATTENTION : FIN CHANSON NOIR COOL

9 / DE SUITE À LA FIN DU NOIR (PHIL PARLE)

10/ VENTILLATEUR « SORCIÈRE »

11/ LES ENFANTS REPARTENT (UKULÉLÉ)

12/ PHIL PARLE (tuyaux gris)

13 / CHANSON LE BAIN (PHIL GUITARE)

14/ PHIL PARLE ET DEMANDE AUX PROFS DE MONTER SUR SCÈNE (Concerto tuyaux rouges)

15/ TOM DERBOUKA , LES BONNES MANIÈRES

16/ PHIL DIT « ET 1, 2 ET 1, 2, 3, 4 (CHANSON ROCK)

ATTENTION : SOLO GUITARE

PHIL DESCEND : **ALUMER LA SALLE**

PHIL REMONTE : **ETREINDRE LA SALLE**

FIN PHIL SAUTE / **NOIR CUT**

17/ SALUT

18/ SORTIE PUBLIC

[Retour site](#)